

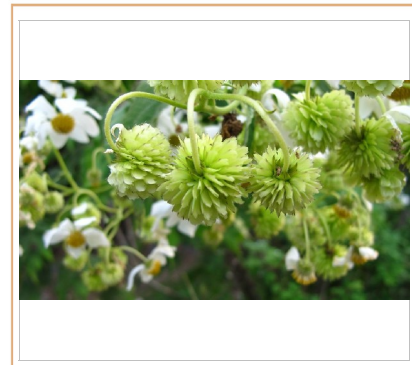
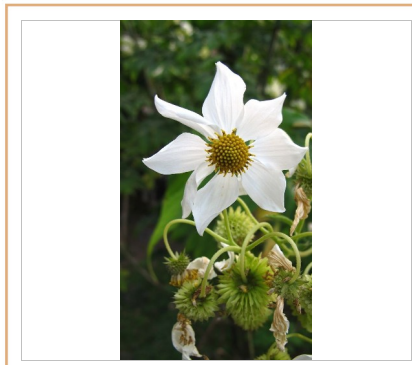
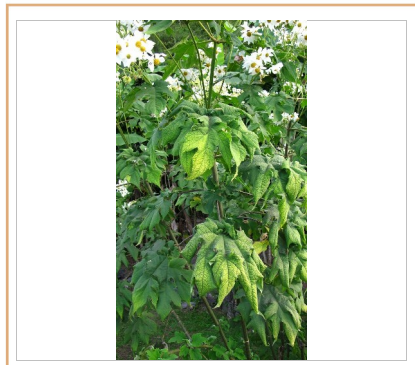
Marguerite de mai

Papayer-fleur

Nom scientifique *Montanoa hibiscifolia*

Synonymes *Eriocoma hibiscifolia*

Famille Asteraceae



Photos: CBNM (L.Rousseau)

DESCRIPTION

- Allure générale** Arbrisseau ou arbuste peu ramifié mesurant 1 à 6 m de hauteur. Tiges grêles, rondes et glabres, de couleur brun clair.
- Feuilles** Feuilles munies d'un pétiole (1 à 6,5 cm de longueur), vert foncé dessus, plus pâles dessous, poilues sur les deux faces, jusqu'à 25 cm de long et de large. Les jeunes feuilles à limbe entier presque en forme de coeur, les feuilles plus âgées, à limbe en forme de pentagone, divisé en 3 à 5 lobes et à marge serrétée, avec deux petites auricules à la base de la feuille.
- Fleurs** Inflorescences complexes, en corymbe ramifié, composées de capitules terminaux (1 à 2,5 cm de diamètre). Fleurs externes assimilées à des pétales, tubulaires, jaune à la base et développant un grand lobe blanc elliptique. Fleurs internes tubulaires, à lobes jaunes et réduits.
- Fruits** Akène aplati brun rouge avec une seule graine de 3 mm de long pour 1 mm de large.
- Graines** En forme de goutte avec une surface très rugueuse. La bordure est marquée d'une côte faisant le tour de la graine et les deux faces sont coupées en deux par une côte longitudinale.
- Caractéristiques** Tige piquante à floraison très abondante et blanche au mois de mai.



ÉCOLOGIE

Mode de reproduction

Semis des graines

Mode de dissémination

Dispersion des graines qui peut être facilitée par l'eau et la circulation des véhicules, éventuellement le vent.

Propagation par l'homme qui l'utilise comme plante

Conditions de développement

Lisière de forêt, bord de route, milieu ouvert de type savane, ravines et le long des cours d'eau. Tolérante à l'ombre

DISTRIBUTION GÉOGRAPHIQUE



Source: Mascarine Catediana

Aire d'origine Amérique centrale

ÉTAT D'INVASION À LA RÉUNION

- Réunion** Espèce localement cultivée à La Réunion. S'est naturalisé et a envahi certaines ravines de l'Ouest et du cirque de Cilaos.
- Monde** Elle a été introduite en Afrique du Sud, Afrique de l'Est, et plusieurs îles océaniques dont Hawaii. Cette plante est interdite et doit être contrôlée réglementairement en Afrique du Sud.
- Sites à consulter:
<http://www.hear.org> <http://keys.trin.org.au> <http://keys.lucidcentral.org>

IMPACTS

Espèce envahissante des bords de route, cours d'eau et lisières de forêts où elle concurrence les espèces indigènes. Elle forme des peuplements denses monospécifiques dans certaines régions sèches de l'île.

Cette plante est toxique et dangereuse pour l'homme et les animaux

USAGES



Plante ornementale pour sa floraison.

RÉGLEMENTATION / programme de lutte

Cette plante fait partie des espèces de la liste des plantes exotiques envahissantes à La Réunion, définie par le CBNM. Elle ne fait pas l'objet de programme de lutte particulier.