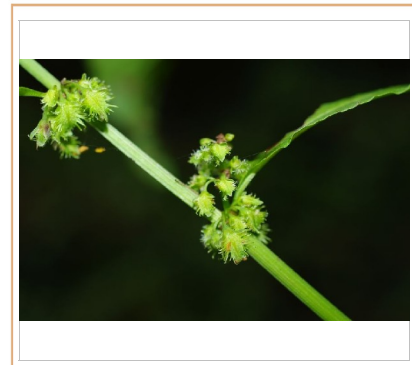
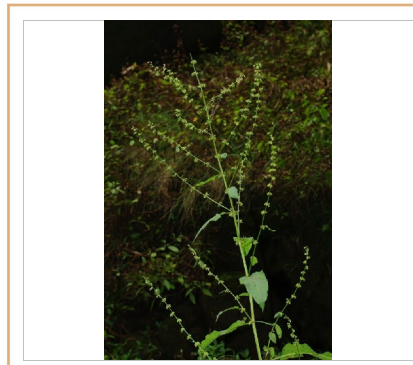
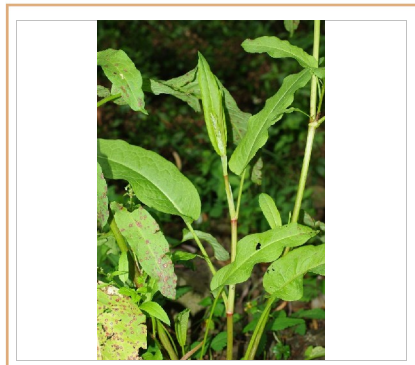


Patience

Nom scientifique	<i>Rumex steudelii</i>
Synonymes	<i>Rumex nepalensis</i> , <i>Rumex steudelianus</i>
Famille	Polygonaceae



Photos: CBNM (C.Fontaine)

DESCRIPTION

Allure générale Herbacée robuste glabre et pérenne, à tige dressée dont la hauteur varie de 40 cm à 1,20 m.

Feuilles Feuilles de la base oblongue ou lancéolée, atteignant 30 cm de long et 9 cm de large. Les feuilles supérieures sont plus petites. Les autres sont ovales triangulaires à étroitement triangulaires. Une gaine membraneuse entoure la tige au niveau de chaque noeud (ochréa).

Fleurs Inflorescence en grandes panicules robustes, lâches et non feuillées et organisées en spirales. Fleurs hermaphrodites. Péricarpe vert puis brun rouge, à segments triangulaires.

Fruits Le fruit est un akène atteignant 3,5 x 2 mm, à trois faces bien distinctes, en pointe au sommet, à la base tronquée, marron foncé, dur et brillant.

Graines

Caractéristiques Grande herbe à tige creuse, verte brune et striée, feuilles subcordées à la base, dentées et à petits fruits munis sur les arêtes de filaments recourbés en hameçon.



ÉCOLOGIE

Mode de reproduction

Semis des graines

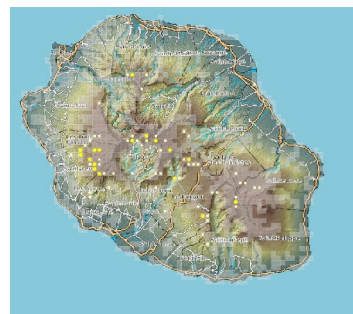
Mode de dissémination

Dissémination des graines par gravité.

Conditions de développement

Plante appréciant les sols cultivés et la proximité des zones humides.

DISTRIBUTION GÉOGRAPHIQUE



Source: Mascarine Catediana

Aire d'origine Afrique tropicale

ÉTAT D'INVASION À LA RÉUNION

- Réunion** Régions humides d'altitude comme le long des bords de route à la Plaine d'Affouche, mais aussi localement plus bas comme à Saint Benoît, Cilaos, dans l'étang du Gol ou à La Montagne. Cette espèce se comporte comme une rudérale avec une tendance à coloniser certains habitats humides indigènes.
- Monde** Introduite accidentellement et naturalisée en Europe et en Asie du Sud-Est. Elle est considérée comme une mauvaise herbe des cultures en Chine et au Bhoutan.

IMPACTS

Cette plante est une adventice des prairies d'altitude qui peut devenir abondante. Elle forme des fourrés denses qui empêchent le développement de la flore indigène. Appréciant les zones perturbées, sa présence affecte les successions végétales, naturelles où elle entre en compétition avec les espèces indigènes pour la lumière, l'espace et les éléments minéraux nutritifs. Cette espèce se comporte comme une rudérale avec une tendance à coloniser certains habitats humides indigènes.

Dans son aire d'origine, *R. steudellii* pousse dans les régions montagnardes ou submontagnardes humides, dans les prairies et en lisière de forêts tropicales, sur les berges des ruisseaux jusqu'à 2000 m. Elle constitue ainsi à La Réunion une menace pour la pérennité de certains habitats indigènes humides d'altitude.

USAGES



RÉGLEMENTATION / programme de lutte

Cette plante fait partie des espèces de la liste des plantes exotiques envahissantes à La Réunion, définie par le CBNM. Elle ne fait pas l'objet de programme de lutte particulier.