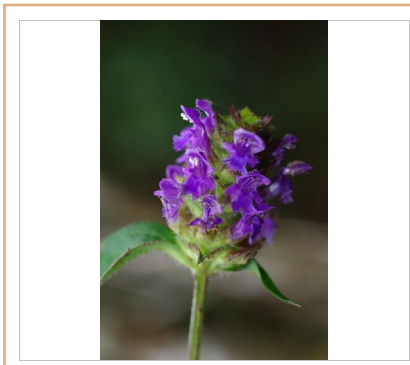
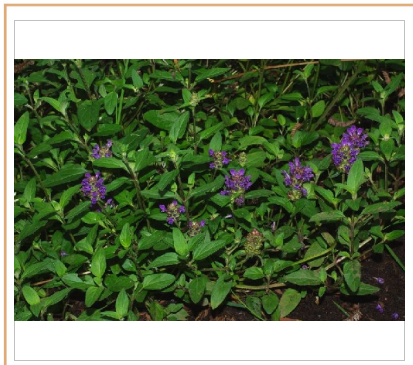


Herbe catois

Brunelle commune

Nom scientifique *Prunella vulgaris***Synonymes** *Brunella vulgaris***Famille** Lamiaceae

Photos: CBNM (Ch.Fontaine / Ch.Fontaine) - USDA NRC (S.Hurst)

DESCRIPTION

Allure générale Plante vivace, de 5 à 45 cm de haut à rhizome rampant. La tige est dressée, simple, pleine, avec une consistance herbacée, à section carrée et poilue.

Feuilles Les feuilles sont opposées, avec une base simple, sans stipule. Elles sont entières, ovales, pétiolées avec une base en coin ou arrondie. Le limbe est mince, avec un bord ondulé ou faiblement denté et un sommet obtus. Les deux faces sont poilues

Fleurs Fleurs regroupées en épis terminaux, bleues ou violettes. Corolle en forme de tube qui est munie de deux lèvres. La supérieure a trois dents peu marquées et l'inférieure en a deux bien marquées. Les bractées situées à la base des fleurs sont embrassantes.

Fruits Les fruits sont des akènes à 3 faces. Ils sont allongés, glabres, luisants avec une surface lisse. Ils sont dépourvus de bec ou d'arête. Long de 2 mm maximum pour 1 mm de large.

Graines

Caractéristiques Le calice du fruit est fermé et dressé par temps sec et s'ouvre et se tient horizontalement par temps humide.



ÉCOLOGIE

Mode de reproduction

Semis de graine. Multiplication végétative par ses rhizomes rampants.

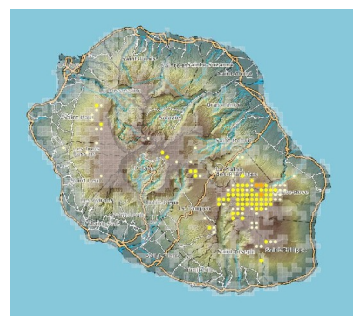
Mode de dissémination

Dispersion des graines par gravité, par les eaux de ruissellement et par le bétail divagant.

Conditions de développement

Plante appréciant les zones humides mais pouvant aussi se développer sur les coulées de lave ou les bords de route. Préfère les milieux ouverts et les terrains remaniés, pâturés, piétinés (espèce nitrophile).

DISTRIBUTION GÉOGRAPHIQUE



Source: Mascarine Catediana

Aire d'origine Eurasie, Chine.

ÉTAT D'INVASION À LA RÉUNION

Réunion Plante qui s'est naturalisée et est devenue fréquente le long des bords de route, des champs, et dans les formations herbacées d'altitude entre 1000 et 1700 m (étage altimontain). Elle est aussi assez commune localement en particulier dans la région du Volcan (Plaine des sables), à la Plaine des cafres, Plaine des palmistes et Plaine d'Affouches. Elle a été signalée à basse altitude (Rivière Saint-Denis).

Monde Espèce devenue plus ou moins cosmopolite. Elle est envahissante notamment au Chili, en Australie, en Nouvelle Zélande et à Hawaii et aux Açores.

Sites à consulter:

<http://abiris.snv.jussieu.fr> <http://plants.usda.gov> <http://www.hear.org/>

IMPACTS

Plante capable de se développer en sous-bois et de produire des graines en grande quantité même en l'absence de son pollinisateur naturel.

USAGES



Plante médicinale.

RÉGLEMENTATION / programme de lutte

Cette plante fait partie des espèces de la liste des plantes exotiques envahissantes à La Réunion, définie par le CBNM. Elle ne fait pas l'objet de programme de lutte particulier.