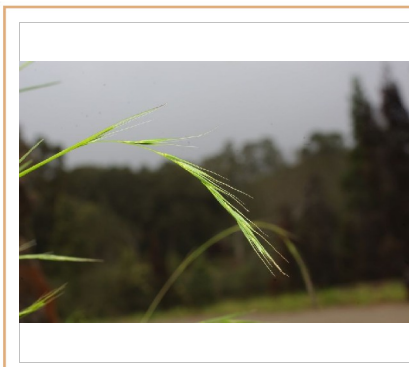


Microlène faux-stipe

Nom scientifique *Microlaena stipoides*

Synonymes *Ehrharta stipoides*

Famille Poaceae



Photos: CBNM (C.Fontaine)

DESCRIPTION

Allure générale Fine graminée à rhizome, poussant en touffe et mesurant 30 à 75 cm de hauteur.

Feuilles Feuilles linéaires lisses ou légèrement pubescentes, vert vif à sombre, tombantes, mesurant 3 à 14 cm de long sur 2 à 3 mm de large. Gaine glabre, mesurant 2 à 3 cm de long. Ligule membraneuse bordée de poils.

Fleurs Inflorescence en panicules fins pendants, de 10 à 19 cm de long. Epillet solitaire de 1 cm au plus, dressé sur une tige poilue ou glabre, de couleur verte à pourpre.

Fruits

Graines Caryopse jaune, fin et aplati, 5 à 6 mm de long

Caractéristiques Le feuillage disparaît durant la saison sèche et la plante repart du rhizome au retour de la saison des pluies.



ÉCOLOGIE

Mode de reproduction

Semis des graines et multiplication végétative

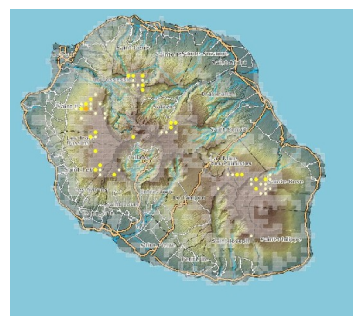
Mode de dissémination

Graines dispersées par le vent et transportées dans la boue par les chaussures, les pneus de véhicule ou les pattes d'animaux. Plante disséminée aussi par les mammifères herbivores (cerfs, vaches) et par fragmentation de touffes (pâturage, eau...).

Conditions de développement

Plante appréciant les sols humides bien drainés dans des zones ombragées. Cependant elle supporte sans problème une large gamme de conditions : les sols pauvres ou acides, modérément la sécheresse voire une légère salinité.

DISTRIBUTION GÉOGRAPHIQUE



Source: Mascarine Catediana

Aire d'origine Australie, Nouvelle Zélande, Papouasie Nouvelle-Guinée, Indonésie et Philippines

ÉTAT D'INVASION À LA RÉUNION

Réunion Espèce très envahissante et présente dans la majeure partie du coeur de La Réunion, dans les Hauts jusqu'au dessus de 2000 m. On la trouve notamment sur des sols pauvres (secteur du Volcan). Elle envahit en particulier les sous-bois de forêts à tamarins des Hauts, anciennement pâturés par les cerfs (Roche Ecrite).

Monde Dans son aire d'origine, elle est largement valorisée pour la végétalisation des pelouses et la régénération des sols abîmés (notamment pour lutter contre les espèces exotiques des pelouses), ainsi qu'en tant que plante fourragère. Les grains seraient comestibles. Elle est déclarée envahissante à Hawaii.

Sites à consulter:

<http://www.florabank.org.au> <http://www.hear.org> <http://www.dpi.nsw.gov.au>

IMPACTS

Cette espèce forme des tapis de végétation denses qui empêchent le développement et la régénération des espèces de la flore indigène. La compétition s'exerce principalement sur les espèces de couverture du sol.

USAGES



Plante ornementale et fourragère.

RÉGLEMENTATION / programme de lutte

Cette plante fait partie des espèces de la liste des plantes exotiques envahissantes à La Réunion, définie par le CBNM. Elle ne fait pas l'objet de programme de lutte particulier mais d'actions ponctuelles de contrôle et d'éradication.