

Herbe-corail

Renouée, Couvre-sol, Herbe de l'Himalaya, Boule à Boissier

Nom scientifique *Persicaria capitata*

Synonymes *Cephalophon capitatum*, *Polygonum capitatum*

Famille Polygonaceae



Photographies : © CBNM (J. Hivert et M. Barbé)

DESCRIPTION

Allure générale Plante herbacée vivace et rampante.

Feuilles Feuilles elliptiques, atteignant 6 cm de long pour 3 cm de large, portées par un très court pétiole muni d'auricules bien développées, vertes ou rougeâtres et marquées d'une tache sombre, la plupart du temps formant un V. Une gaine membraneuse longue de 2 à 6 mm entoure la tige au niveau de chaque nœud (ochréa).

Fleurs Inflorescence solitaire ou par paire. Fleurs roses réunies en capitule de forme sphérique, de 0,5 à 2 cm de diamètre, portées par un long pédoncule rougeâtre, velu et glanduleux.

Fruits Akènes de 1,5 à 2 mm, brun-noir, légèrement brillants, étroitement ovoïdes et trigones.

Graines

Caractéristiques Herbe pérenne formant des tapis avec des fleurs formant de petits pompons roses.



ÉCOLOGIE

Mode de reproduction

Semis de graines et reproduction végétative. Les tiges sont rampantes, très ramifiées et s'enracinent aux nœuds.

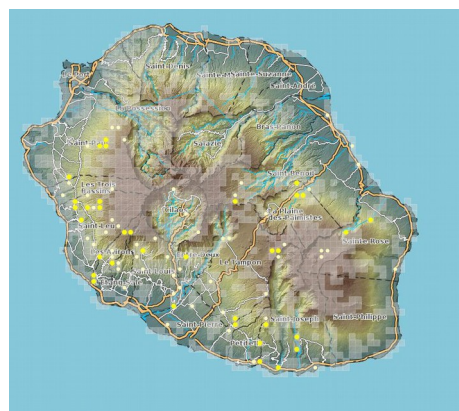
Mode de dissémination

Dispersion des graines par les eaux de ruissellement (ravines). L'homme participe également à sa propagation (via l'horticulture et l'aménagement des espèces publics).

Conditions de développement

Plante appréciant les zones humides de moyenne altitude, pionnière, héliophile, tolérant un ombrage modéré.

DISTRIBUTION GÉOGRAPHIQUE



Données issues de Mascarine Catediana

Aire d'origine Himalaya (Asie tempérée et subtropicale)

ÉTAT D'INVASION À LA RÉUNION

La Réunion Espèce récemment introduite à La Réunion, elle y fleurit toute l'année. Elle se rencontre notamment à Bébou. Pionnière à forte capacité de multiplication, elle envahit de nombreux milieux naturels perturbés comme des éboulis, des sites ayant subi des glissements de terrains, des coulées volcaniques, des talus ou des parois rocheuses nues (ravines). Son expansion, principalement à l'étage mésotherme, a été très rapide.

Et dans le Monde ? Cultivée pour l'ornement dans de nombreuses régions tempérées chaudes et subtropicales, elle a été introduite à Hawaï, en Australie, en Nouvelle-Zélande, en Malaisie, au Venezuela, aux Açores et à Madère, où elle montre un comportement envahissant. À Hawaï, elle envahit les forêts humides, les champs de lave volcanique et les bords des routes entre 600 et 1 770 m d'altitude.

IMPACTS

Cette plante se propage facilement. Elle couvre rapidement le sol sur plusieurs mètres carrés, empêchant ainsi les autres plantes de pousser, et plus particulièrement la flore indigène pionnière.

USAGES



Cultivée pour l'ornement, mais également comme couvre-sol sur les talus et bords de routes.

RÉGLEMENTATION / PROGRAMME DE LUTTE

Cette espèce fait partie de la liste des plantes exotiques envahissantes à La Réunion définie par le CBN-CPIE Mascarin. Elle ne fait pas l'objet de programme de lutte particulier.