

Filao des hauts

Filao de Nouvelle-Hollande, Filao de Cunningham

Nom scientifique *Casuarina cunninghamiana* subsp. *cunninghamiana*

Synonymes

Famille Casuarinaceae



Photographies : Allure générale (© CBN-CPIE Mascarin) ; Cônes et rameaux fertiles (<https://commons.wikimedia.org/>)

DESCRIPTION

Allure générale Arbre dioïque pouvant atteindre 30 m de hauteur. Port en colonne.

Feuilles Rameaux décidus longs de 10-20 cm. Écailles foliaires des rameaux persistantes en verticilles de 8-9.

Fleurs Fleurs très discrètes. Les fleurs femelles sont disposées en gomérules brun rougâtre, insérées à l'aisselle des rameaux. Les fleurs mâles sont disposées en épis brun roussâtre, à l'extrémité des rameaux.

Fruits Cônes ligneux sphériques persistant longtemps sur l'arbre.

Graines Graines de 2 mm de diamètre, légères et ailées.

Caractéristiques Thérésien Cadet considère que cette espèce se distingue des deux autres espèces du genre *Casuarina* présentes aux Mascareignes par ses rameaux décidus plus grêles.



ÉCOLOGIE

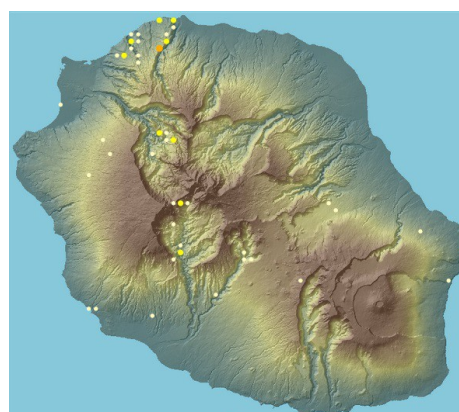
Mode de reproduction Sexué.

Mode de dissémination Anémochorie (par le vent). Cette espèce produit des milliers de graines disséminées par le vent.

Conditions de développement

Arbre héliophile à croissance rapide. Préfère les températures élevées. Ses besoins en eau sont faibles. Il se développe sur des sols sablonneux ou superficiels.

DISTRIBUTION GÉOGRAPHIQUE



Données issues de Mascarin Catediana

Aire d'origine Est de l'Australie

ÉTAT D'INVASION À LA RÉUNION

La Réunion Introduite à La Réunion depuis 1840, l'espèce est maintenant bien acclimatée et se rencontre à moyenne altitude à Cilaos, au Brûlé de Saint-Denis, à la Plaine des Chicots et au Tampon. On la retrouve plantée à des altitudes plus élevées que *Casuarina equisetifolia*. Il semble que l'espèce se régénère spontanément dans certaines plantations.

Et dans le Monde ? Espèce introduite et cultivée dans de nombreuses régions du monde, elle est considérée comme invasive en Afrique du Sud, au Soudan, en Floride, à Cuba et en Nouvelle-Zélande

IMPACTS

On trouve sur les racines des filaos des nodules fixateurs d'azote leur permettant de croître dans des stations sableuses ou rocheuses et d'être ainsi parmi les pionniers qui colonisent les milieux minéraux neufs (issus d'effondrements), perturbant la dynamique de succession des espèces indigènes.

Il peut également entrer en compétition avec certaines espèces pionnières de montagne. Sa présence dans la ravine peut modifier le régime des cours d'eau.

USAGES

Le bois de cette espèce est utilisé pour les bardeaux, les clôtures et comme bois de chauffage. Cet arbre a également été planté en reboisement pour marquer les limites du Domaine et pour prévenir l'érosion des sols.

RÉGLEMENTATION / PROGRAMME DE LUTTE

Cette espèce fait partie de la liste des plantes exotiques envahissantes à La Réunion, définie par le CBN-CPIE Mascarin. Elle ne fait pas l'objet d'un programme de lutte particulier sur le territoire.

Dans le cadre du système de détection précoce et de réponse rapide aux espèces exotiques envahissantes, un individu a été éliminé en 2007 lors de travaux de restauration écologique sur des zones incendiées.