

Liane rouge

Empreinte-la-vierge, Persicaire de Chine

Nom scientifique *Persicaria chinensis*

Synonymes *Polygonum chinense*

Famille Polygonaceae



Photographies : © D. Valke, Naturelovesyou.org

DESCRIPTION

Allure générale Plante vivace ou annuelle sarmenteuse à tige principale généralement étalée sur le sol, abondamment ramifiée. Les extrémités sont dressées. Elle peut atteindre 1,5 m de long

Feuilles Limbe présentant souvent une tache plus sombre au centre, glabre vert, d'une taille de 3,5-14 x 2,5-6 cm, acuminé au sommet et en coin à la base. Pétiole muni de petites oreilles bien développées. Une ochréa (gaine membraneuse) entoure la tige au niveau de chaque nœud.

Fleurs Inflorescences formées de capitules groupés en panicules. Fleurs blanches ou roses, de 3 à 8 mm de diamètre.

Fruits Akène trigone plus ou moins sphérique, de 3 à 4 mm de long, noir. Il reste inclus dans le périanthe charnu qui prend une couleur noir bleuâtre.

Graines

Caractéristiques Herbe pérenne ou annuelle, dressée ou sarmenteuse, à tige lisse et brillante, souvent pourpre et à fleurs en petits capitules blancs.



ÉCOLOGIE

Mode de reproduction Sexué et asexué.

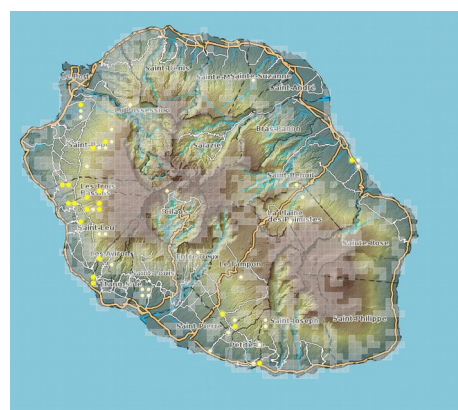
Elle se multiplie par ses fruits mais également par fractionnement des tiges couchés au sol, qui s'enracinent facilement au niveau des nœuds.

Mode de dissémination Zoochorie (par les animaux). Graines dispersées par les oiseaux. Fragments de tiges dispersés par les eaux de ruissellement (ex. ravines). Propagation *via* l'horticulture.

Conditions de développement

Plante de milieu ouvert et dégradé appréciant les abords de zones humides comme les lisières de forêt et les sentiers.

DISTRIBUTION GÉOGRAPHIQUE



Données issues de Mascarine Catediana

Aire d'origine Asie

ÉTAT D'INVASION À LA RÉUNION

La Réunion D'introduction récente, elle envahit à moyenne altitude, à partir de 600 m sur la côte Ouest et de 400 m sur la côte Est, dans les jachères, en bordure de pâturages, le long des chemins, dans les ravines et dans les bas-fonds humides. Son expansion, surtout à l'étage mésotherme, a été très rapide, notamment dans les ravines.

Et dans le Monde ? Elle montre un comportement envahissant en Jamaïque, à Hawaï et au Japon. Pour plus d'informations : <http://idao.cirad.fr> ; <http://www.hear.org/pier>

IMPACTS

Cette plante adventice est peu fréquente dans les cultures, mais devient plus commune en milieu naturel, notamment le long des ravines. Elle peut devenir très abondante, formant rapidement un peuplement dense et continu sur les lieux infestés. Elle se développe sur le sol, mais aussi en recouvrant la végétation présente, qu'elle utilise comme support.

Dans son aire d'origine, *Persicaria chinensis* se développe en lisière et dans les clairières forestières, dans les pelouses et fourrés humides des vallées et montagnes, sur les terrains abandonnés et au bord des routes, jusqu'à 3 000 m d'altitude. Elle constitue ainsi une menace pour la pérennité de certains habitats indigènes humides d'altitude à La Réunion.

USAGES



Plante ornementale dont le rhizome est utilisé comme plante médicinale dans certains pays.

RÉGLEMENTATION / PROGRAMME DE LUTTE

Cette espèce fait partie de la liste des plantes exotiques envahissantes à La Réunion définie par le CBN-CPIE Mascarin. Cette plante ne fait pas l'objet de programme de lutte particulier mais d'actions ponctuelles de contrôle et d'éradication.