

Bois de chapelet

Ti l'ortie, Boëhmère à fleurs pendantes

Nom scientifique *Boehmeria penduliflora*

Synonymes *Boehmeria macrophylla*

Famille Urticaceae



Photographies : © CBNM (J. Hivert) ; Wikimedia Commons (B. Navez GNU FDL)

DESCRIPTION

Allure générale Arbuste ou arbrisseau ne dépassant pas 2 m de hauteur. Les tiges sont simples, grêles et dressées.

Feuilles Feuilles opposées, longues, lancéolées à elliptiques, à base arrondie à cordée. Les marges sont dentées.

Fleurs Fleurs groupées en petites boules sur de longs chatons, leur donnant un aspect de chapelet. Les inflorescences sont axillaires, les fleurs sont unisexuées mais présentes sur la même plante.

Fruits Les fruits secs et indéhiscent sont des akènes sessiles. Ils sont comprimés latéralement, de forme ovoïde ou ellipsoïde, hermétiquement fermés par la présence du périanthe persistant.

Graines Nucules de 0,5 mm de diamètre environ, de couleur brun pâle.

Caractéristiques Arbuste avec une seule tige, portant des infrutescences pendantes ressemblant à des chapelets.



ÉCOLOGIE

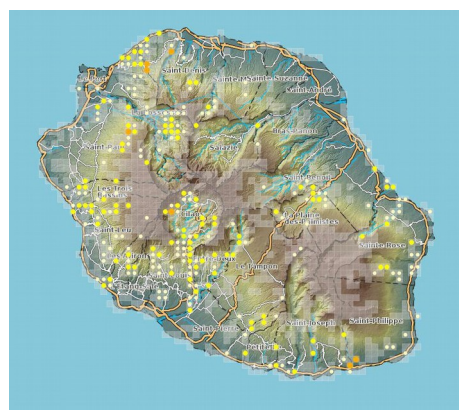
Mode de reproduction Sexué.

Mode de dissémination Anémochorie (par le vent). Légères et petites, les graines sont disséminées par le vent, ou involontairement transportées sur des vêtements, sous les chaussures, dans la fourrure ou le plumage des animaux.

Conditions de développement

Espèce pionnière des milieux perturbés des Bas, dans des zones dépourvues de végétation, jusqu'en lisière forestière et aux abords des cours d'eau.

DISTRIBUTION GÉOGRAPHIQUE



Données issues de Mascariine Catediana

Aire d'origine Himalaya

ÉTAT D'INVASION À LA RÉUNION

La Réunion Introduite durant la deuxième moitié du 19^e siècle à Maurice, elle ne fut observée à La Réunion qu'en 1970, où elle s'est depuis naturalisée. C'est une des premières plantes à faire son apparition sur les coulées de lave récentes. Elle est aussi présente dans l'enclos du Piton de La Fournaise, y compris dans la zone volcanique active, et pousse localement dans les forêts des Hauts et le long des bords de rivières.

Et dans le Monde ? Espèce naturalisée uniquement dans les Mascareignes, notamment à Maurice.
Pour plus d'informations : <http://eee.plantnet-project.org/>

IMPACTS

Cette plante est une espèce pionnière typique des zones dégradées et perturbées, notamment les coulées de lave récentes à La Réunion. Cet arbrisseau prend la place des espèces indigènes grâce à ses capacités de développement très rapides en zones dégradées. Il perturbe alors le processus de succession végétale naturelle.

USAGES

Aucun usage.

RÉGLEMENTATION / PROGRAMME DE LUTTE

Cette espèce fait partie de la liste des plantes exotiques envahissantes à La Réunion définie par le CBN-CPIE Mascarin. Cet arbrisseau ne fait pas l'objet de programme de lutte particulier.