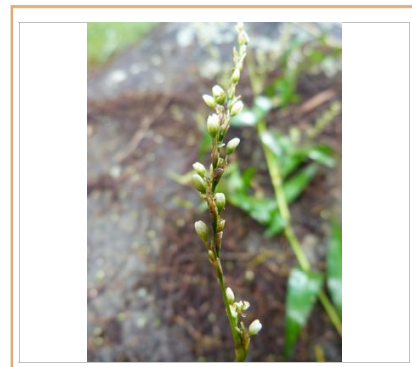
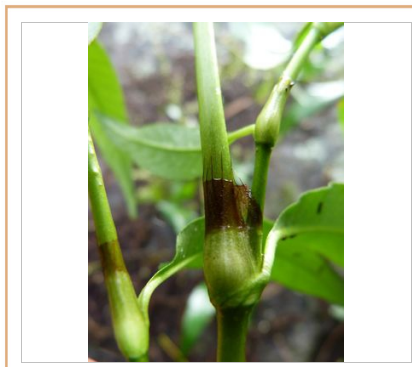
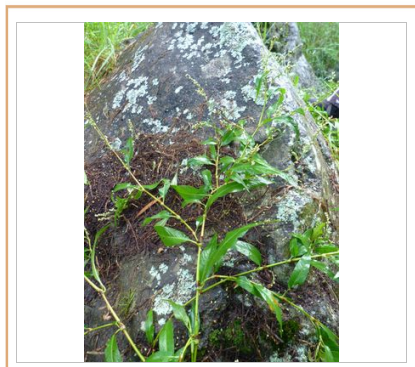


## Persicaire

Renouée poivre d'eau, poivre d'eau

<b>Nom scientifique</b>	Persicaria cf. hydropiper
<b>Synonymes</b>	Polygonum persicaria, Polygonum hydropiper
<b>Famille</b>	Polygonaceae



Photos : CBNM (Jean Hivert)

## DESCRIPTION

<b>Allure générale</b>	Herbe annuelle au port couché à dressé, pouvant atteindre 80 cm de haut, développant des racines sur les nœuds proximaux.
<b>Feuilles</b>	Alternes, à saveur poivrée, portées par un court pétiole (< 0,8 cm), à limbe oblong-lancéolé de 1,5-15 × 0,4-2,5 cm, en pointe au sommet et cunéiforme à la base, à marges entières, à gaines brunes de 10-15 mm de long munies de cils courts et espacés à la marge.
<b>Fleurs</b>	Groupées en épis grêles, longs, lâches et ± pendants. Fleurs blanche verdâtre ou parfois rosées.
<b>Fruits</b>	Akènes noirs brunâtres, long de 2-3 mm, de forme trigone ou lenticulaire-aplatie, de 1,9-3 × 1,5-2 mm, finement rugueux, à saveur poivrée.
<b>Graines</b>	-
<b>Caractéristiques</b>	Herbe à goût poivré, à feuilles alternes presque sessiles, oblongues-lancéolées atténuées à la base, à gaines brunes de 10-15 mm à cils courts sur le bord (ochréa), à fleurs blanches-verdâtres à rosées groupées en longs épis grêles



## ÉCOLOGIE

### Mode de reproduction

Sexué et végétatif (enracinement aux noeuds).

### Mode de dissémination

Dispersion des graines ou de fragments de tiges et racines par l'eau.

### Conditions de développement

Se développe sur les terres agricoles mal drainées, le long des ruisseaux et ravines, marécages et zones inondées.

## DISTRIBUTION GÉOGRAPHIQUE

Source : Mascarine Catediana

**Aire d'origine** Afrique, Asie, Australie, Europe

## ÉTAT D'INVASION À LA RÉUNION

- Réunion** Espèce introduite et largement naturalisée, en particulier le long des cours d'eau et des secteurs humides de moyenne altitude. On la trouve notamment au Tampon, aux Makes et à Petite-Ile. Elle est considérée comme une espèce rudérale, voire adventice de certaines cultures.
- Monde** Présente dans pratiquement toutes les régions tempérées et sub-tropicales du Monde où des cas de naturalisation et d'invasion ont été référencés. Signalée comme adventice des cultures en Australie, au Canada, au Bhoutan, à Taïwan et au Japon.

## IMPACTS

Peut localement former des tapis très denses empêchant la régénération d'espèces végétales indigènes, en particulier dans le lit des ravines.

Cette espèce peut poser problème au niveau des pâturages (réduit la valeur de la pâture) ou de cultures irrigués, lorsque les terrains sont mal drainés. L'espèce est également signalée allélopathique.

## USAGES



Utilisée dans la pharmacopée traditionnelle dans son aire d'origine.

## RÉGLEMENTATION / programme de lutte

Cette espèce fait partie des espèces de la liste des plantes exotiques envahissantes à La Réunion, définie par le CBNM.

Elle ne fait pas l'objet de programme de lutte particulier.

L'espèce a fait l'objet d'une détection précoce par le signalement de plusieurs individus présents dans le secteur de la Roche Ecrite ("fiche alerte" ONF du 04/04/2006). Cependant, aucune intervention n'a été signalée.